

信頼できる病院検索システム

035186 戸島伸夫

(指導教員 速水治夫 教授)

1. はじめに

新しい土地で一人暮らしをする学生にとって、最寄りの病院を探すのは大変である。また、最寄りの病院の中でも、より信頼できる病院を受診したいと思うものである。そこで、病院の基本情報を得ると同時に、その病院についての評判や評価といった情報を提供できるシステムの開発を行った。

2. システム概要

本システムは Apache・PHP・MySQL を用いて Web アプリケーションを構築した。画面遷移図 (図 1) に示すトップページから条件を指定し、病院を検索することができる。2 回目以降に本システムを利用する場合には、トップページで郵便番号や住所といった以前の検索条件を再度入力することなく、受診科を指定するだけで簡単に検索ができる。検索した病院には、評価点数が表示され、他のユーザが 5 段階で評価した平均点を確認することができる。(図 2) またこの評価点数を利用して、全国の病院の評価が高い順にランキングを表示する。

3. 評価

大学生 4 人を対象にシステムを使用してもらいアンケートを実施した。目的の診療科がある最寄りの病院が見つかったかという点では、システムに登録されている病院とユーザが検索している病院との再現率が 0.086 であり、なかなか見つからないという結果となった。しかし、病院評価点数はユーザが病院を選ぶ上で役に立つであろうという結果を得ることができた。

4. おわりに

病院を選ぶ上で評価点数が参考になっているという点では目標を達成できた。

再現率が低い理由として、病院登録数が少ないことや検索地域に目的の診療科の病院がないといったことが考えられる。また大病院では、評価の判断が多岐にわたり、1つの評価として扱うのは難しい。よって、医師や診療科単位での評価を行うことで、より詳しい評価情報を提供することができると思う。

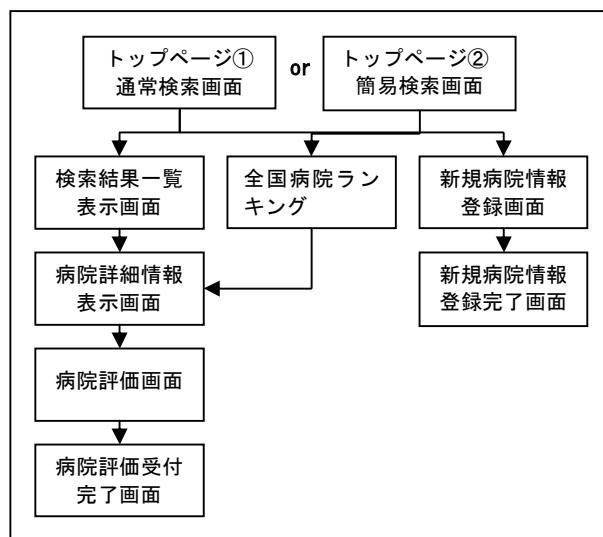


図 1 画面遷移図

病院名	KAITクリニック
診療科	外科 呼吸器科 整形外科
郵便番号	2430292
住所	神奈川県厚木市下荻野1030
電話番号	123-456-7890
登録日	2007-02-08
更新日	
評価	3.9点(評価者:10人) ☆☆☆
	<input type="button" value="この病院を評価する"/>

図 2 病院詳細情報表示画面 (一部)